



REDES SOCIAIS

Apresenta o panorama das interações nas redes sociais Instagram, Facebook, Twitter, Trip Advisor, sites e blogs, nos quais são expressos o comportamento on-line, interações e publicações das vivências turísticas de visitantes e/ou moradores da região.

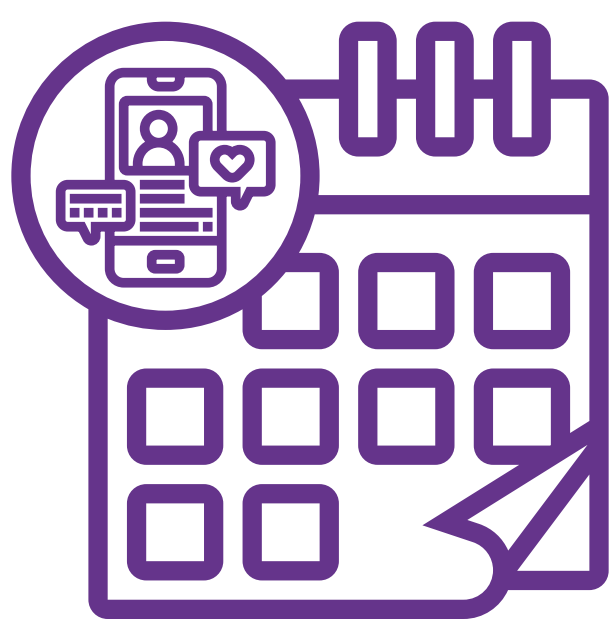
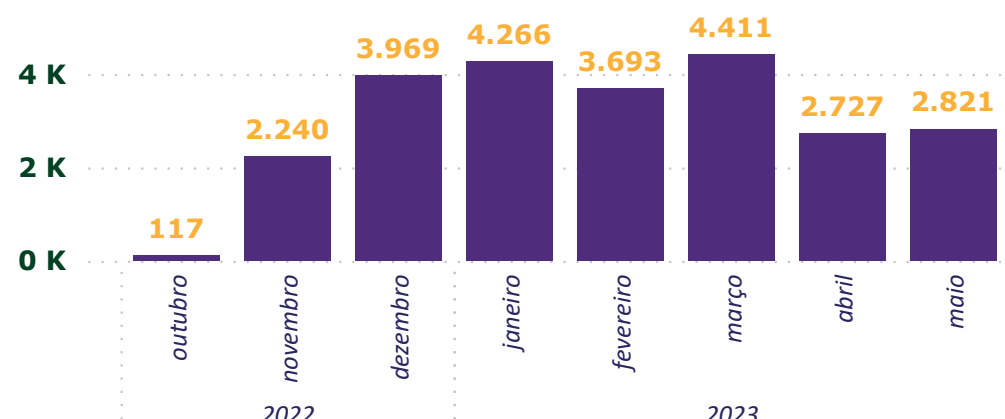
Fonte: Sentimonitor (Outubro/2022 a Junho/2023).

24 MIL
postagens sobre o turismo do MS



Ampliar esse número de postagens e o volume de interações das redes amplia a visibilidade do estado. Para tanto, precisamos de mais engajamento.

Total de Publicações



QUINTA E SEXTA
são os dias em que há mais
INTERAÇÃO
com postagens

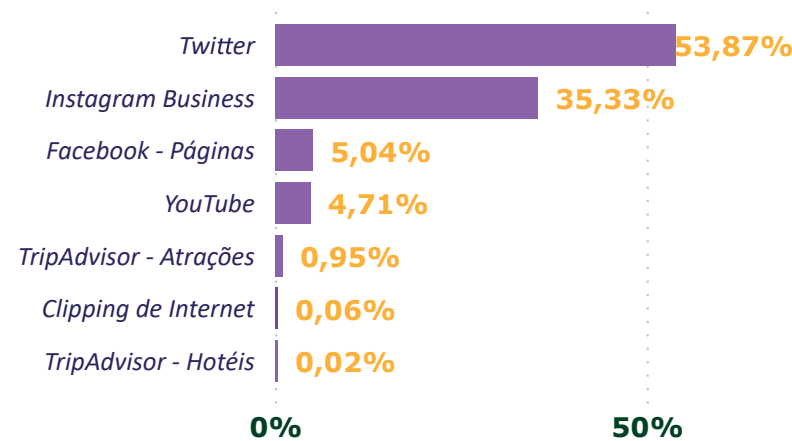
Porém, não podemos esquecer de movimentar as redes durante a semana também, além de intensificar nos finais de semana e pré-feriados.

O Twitter concentra
53%
das postagens
sobre o turismo do MS



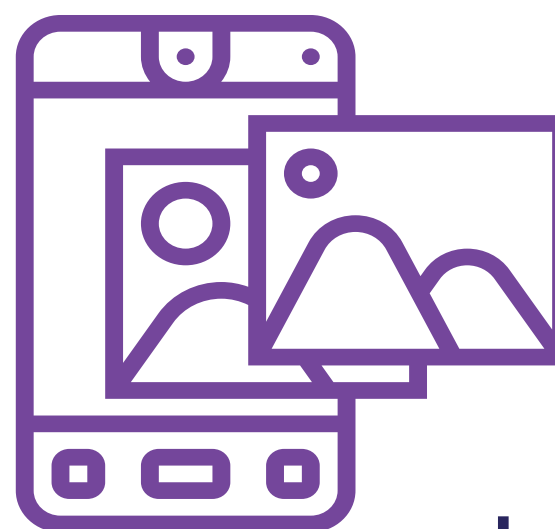
Isso em razão da facilidade de coleta de posts na rede. Mas o Instagram corresponde a **35%** das postagens, por isso, vale a pena usar e abusar de *stories*, publicações, *lives* e também dar aquela atenção especial às outras redes, para movimentar ainda mais.

Rede Postagem

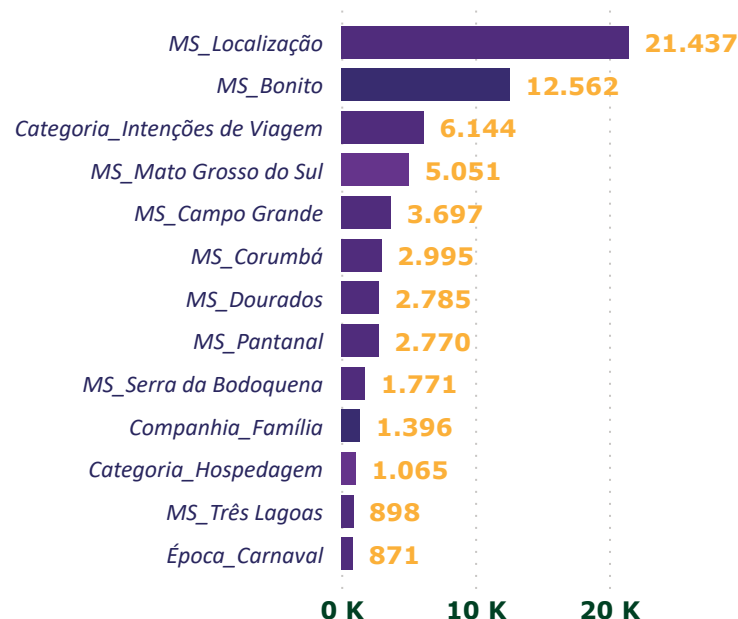


BONITO
é a cidade mais citada
nas postagens

E além das águas cristalinas de lá, o Mato Grosso do Sul tem MUITOS outros lugares a ser descobertos, então, vamos divulgar as belezas de todo o estado.



TAGS mais Utilizadas



TAGS
para organizar
o conteúdo

Para organizar as postagens e compreender sobre o que as pessoas estão falando em relação ao MS, criamos TAGS para identificar e selecionar temáticas. Vale lembrar que essas tags são diferentes de #hashtags dos posts.

Quer mais dados e informações sobre o turismo do MS? Acesse os painéis interativos na plataforma:
www.alumia.tur.br